

Инструкция по прошивке настольных считывателей Z-2 USB, Z-2 USB MF, считывателя/адаптера Z-2 EHR, адаптера Z-2 (RF-1996)

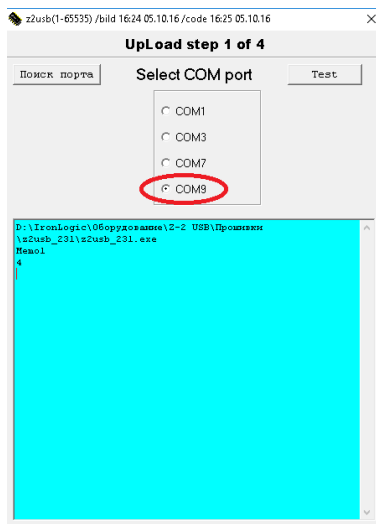
Подключение

Для прошивки считыватель (адаптер) нужно подключить к ПК USB-шнуром из комплекта. Предварительно установить драйверы по инструкции: [Установка драйверов](#).

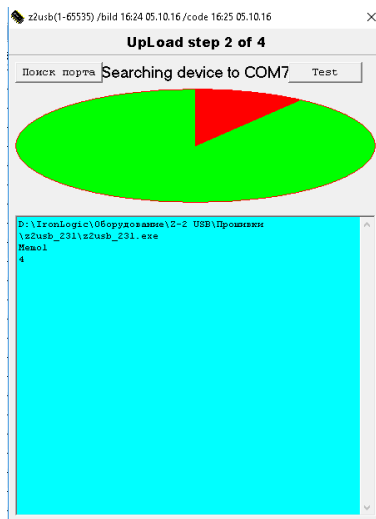
Прошивка

Считыватели и адаптеры прошиваются только через программы прошивок, соответствующей модели. Например: для Z-2USB – z2usb_231.exe; для Z-2USB MF – z2m_v132.exe (IronLogicUM_v521.exe); для Z-2 EHR – Z2U_0200.exe (Z2U_0201.exe); для Z-2 (RF-1996) – rf96_421.exe. Другими программами считыватели не прошиваются. Адаптер Z-2 (RF-1996) прошивается также через ПО Losk's Commander или ПО Losk's Manager.

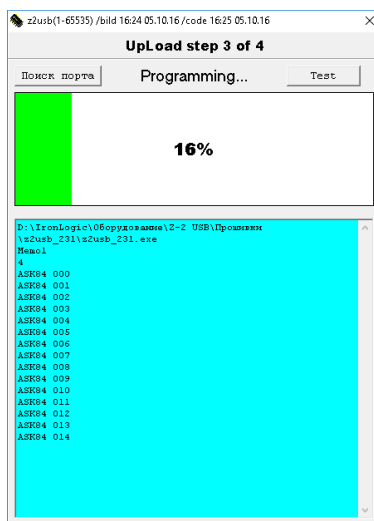
Запустить программу прошивки от имени администратора. Для этого нужно правой кнопкой мыши кликнуть на файле прошивки и в контекстном меню выбрать «Запуск от имени администратора».



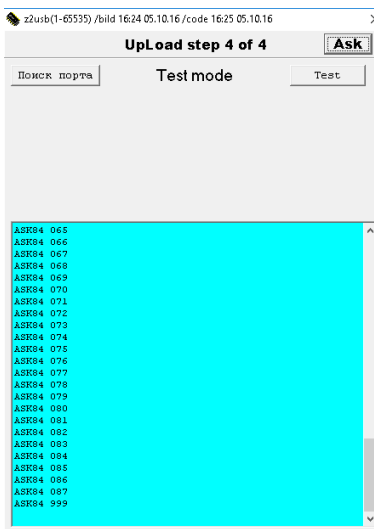
Выбрать из списка портов COM-порт, на котором подключен считыватель (адаптер).



После поиска устройств, подключенных к указанному COM-порту, появится шкала прошивки.



Во время прошивки на считывателе (адаптере) будет мигать зелёный светодиод. После завершения прошивки появится окно:



Прошивка завершена, и программу прошивки можно закрыть. Если нужно посмотреть версию установленной прошивки, кликнуть левой кнопкой мыши по кнопке «Ask». В окне программы появится информация о прошивке.

